



EKF



ПАСПОРТ

Поплавковый выключатель RL-1

1 НАЗНАЧЕНИЕ И ОБЛАСТЬ ПРИМЕНЕНИЯ

Поплавковый выключатель RL-1 предназначен для контроля уровня различных жидкостей. Устройство применяется в качестве датчика (реле) уровня для систем автоматического наполнения/опорожнения резервуаров с водой и другими жидкостями.

Устройство подходит для автоматизации КНС (канализационных насосных станций) и септиков. Может работать в жидкостях, содержащих твердые включения.

Прибор изготовлен из химически стойких материалов, устойчивых к следующим жидким средам:

- хлорированная вода;
- фекальная вода;
- бытовые сточные воды;
- жидкий навоз;
- моющие и щелочные растворы;
- органические кислоты, спирты;
- эмульсии с топливом, жирами и маслами.

2 ТЕХНИЧЕСКИЕ ХАРАКТЕРИСТИКИ

Таблица 1 – Характеристики встроенного переключателя

Параметр	Значение
Номинальное значение коммутируемого переменного напряжения	230 В
Номинальное значение коммутируемого постоянного напряжения	24 В
Максимальный коммутируемый ток	16 А
Угол включения/выключения	50 (±10)°
Тип сигнала	Перекидной контакт (НО или НЗ)

Таблица 2 – Конструктивные параметры

Параметр	Значение
Материал корпуса	Полипропилен
Материал кабеля	Поливинилхлорид
Диаметр наружной оболочки соединительного кабеля	6,5 мм

Продолжение таблицы 2

Параметр	Значение
Сечение соединительных проводов	1 мм ²
Степень защиты по ГОСТ 14254	IP68

Таблица 3 – Условия эксплуатации

Параметр	Значение
Температура рабочей среды	0...70 °С
Давление рабочей среды	Не более 0,5 МПа
Плотность рабочей среды	950...1050 кг/м ³

3 РАСШИФРОВКА ОБОЗНАЧЕНИЯ

RL-1-X

X – длина кабеля:

5 – 5 метров;

10 – 10 метров;

20 – 20 метров.

4 ГАБАРИТНЫЕ РАЗМЕРЫ

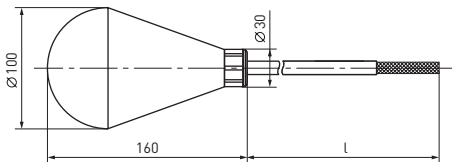


Рис. 1 – Габаритные размеры RL-1

5 МОНТАЖ

Поплавковый выключатель RL-1 должен свободно висеть на собственном кабеле. Не допускается, чтобы он лежал на дне резервуара. Длина кабеля от точки крепления до поплавка RL-1 должна быть не менее 0,5 м (см. рис.2)

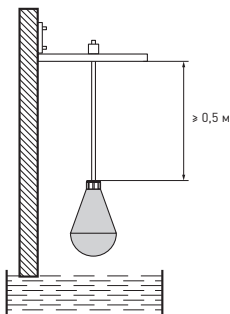


Рис. 2 – Монтаж RL-1

6 ПРИНЦИП РАБОТЫ

Отклонение корпуса RL-1 от изначального положения при погружении в жидкость вызывает срабатывание встроенного переключателя (реле). Переключатель коммутирует (закрывает или размыкает) электрическую цепь, подавая сигнал на управление исполнительным механизмом (насосом, вентилем, клапаном, и т.п.). Принцип работы показан на рис. 3.



Важно! Провод, не используемый для подключения, необходимо изолировать.

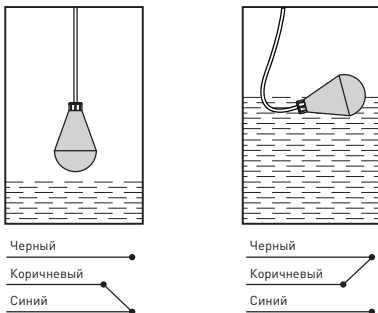


Рис. 3 – Принцип работы RL-1

Рекомендация: При контроле нескольких уровней следует использовать по одному поплавковому выключателю RL-1 для каждого уровня (см. рис. 4).

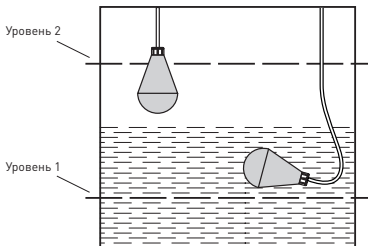


Рис. 4 – Контроль двух уровней с помощью RL-1

7 КОМПЛЕКТНОСТЬ

Поплавковый выключатель – 1 шт;

Паспорт – 1 шт.

8 ТРЕБОВАНИЯ БЕЗОПАСНОСТИ

Поплавковые выключатели, имеющие внешние механические повреждения, эксплуатировать запрещено.

К работе с прибором допускается только квалифицированный персонал.

Несоблюдение инструкций, указанных в документе, может привести к серьезным травмам и порче оборудования.

Перед применением следует удостовериться, что рабочая среда неагрессивна по отношению к контактирующим с ней материалам устройства.

9 ТРАНСПОРТИРОВАНИЕ И ХРАНЕНИЕ

Транспортирование поплавковых выключателей может осуществляться любым видом закрытого транспорта, обеспечивающим предохранение упакованных изделий от механических воздействий и вибраций.

Хранение поплавковых выключателей должно осуществляться в упаковке производителя в закрытых помещениях при температуре окружающего воздуха от -25 до +55 °С.

10 ГАРАНТИЯ ИЗГОТОВИТЕЛЯ

Изготовитель гарантирует соответствие поплавковых выключателей нормативной документации при соблюдении потребителем условий эксплуатации, транспортирования и хранения.

Гарантийный срок эксплуатации – 3 года, исчисляемый с даты продажи, указанной в разделе 13.

Гарантийный срок хранения – 3 года, исчисляемый с даты производства, указанной в разделе 12.

11 УТИЛИЗАЦИЯ

Отработавшие свой ресурс и вышедшие из строя поплавковые выключатели следует утилизировать в соответствии с действующими требованиями законодательства на территории реализации изделия. Изделие утилизировать путём передачи в специализированное предприятие для переработки вторичного сырья в соответствии с требованиями законодательства территории реализации.

12 СВИДЕТЕЛЬСТВО О ПРИЕМКЕ

Поплавковые выключатели соответствуют требованиям нормативной документации и признаны годными к эксплуатации.

Штамп технического контроля изготовителя.

Дата производства «__»_____ 20__г.

13 ОТМЕТКА О ПРОДАЖЕ

Дата продажи «__»_____ 20__г.

Подпись продавца

Печать фирмы-продавца М.П.

Изготовитель: ООО «ЦЕЦФ Электрик Трейдинг (Шанхай) Ко.»,
1412, Санком Цимик Тауэр, 800 Шанг Ченг Род,
Пудонг Нью Дистрикт, Шанхай, Китай.

Manufacturer: «CECF Electric Trading (Shanghai) Co.», LTD,
1412, Suncome Cimic Tower, 800 Shang Cheng Road,
Pudong New District, Shanghai, China.

Импортер и представитель торговой марки EKF
по работе с претензиями: ООО «Электрорешения»,
127273, Россия, Москва, ул. Отрадная, д. 2Б, стр. 9, 5 этаж.
Тел./факс: +7 (495) 788-88-15 (многоканальный)
Тел.: 8 (800) 333-88-15 (бесплатный)

Importer and EKF trademark service representative:
«Electroresheniya», LTD, Otradnaya st., 2b bld. 9, 5th floor,
127273, Moscow, Russia.
Tel./fax: +7 (495) 788-88-15 (multi-line)
Tel.: 8 (800) 333-88-15 (free)

www.ekfgroup.com

EAC