



Светильник светодиодный

ПАСПОРТ ИЗДЕЛИЯ

ДБО-LINE

1. НАЗНАЧЕНИЕ И ОБЛАСТЬ ПРИМЕНЕНИЯ

- 1.1 Светильники светодиодные ДБО-LINE предназначены для работы в однофазных сетях переменного тока с напряжением $230\text{В} \pm 10\%$, частоты 50 Гц, ГОСТ 32144-2013.
- 1.2 Область применения. Светильники светодиодные ДБО-LINE предназначены для внутреннего акцентного освещения, а также для художественного оформления помещений.
- 1.3 Имеют сертификат ТР ТС (таможенного союза) EAC.

2. КОМПЛЕКТНОСТЬ

В комплект поставки входят:

1. Светильник светодиодный – 1 шт.
2. Винты – 4 шт.
3. Монтажные скобы – 2 шт.
4. Соединительная планка – 1 шт.
5. Руководство по эксплуатации, паспорт – 1 экз.
6. Упаковочная коробка – 1 шт.

3. ГАБАРИТНЫЕ РАЗМЕРЫ ИЗДЕЛИЯ

– Таблица 1. Габаритные размеры изделия –

Наименование продукта	ДБО-LINE
	48 Вт
Длина изделия, мм	1185
Ширина изделия, мм	70,5
Высота изделия, мм	55
Вес изделия, г	949

4. ЭЛЕКТРОТЕХНИЧЕСКИЕ И ТЕХНИЧЕСКИЕ ХАРАКТЕРИСТИКИ ИЗДЕЛИЯ

– Таблица 2. Электротехнические и технические характеристики изделия –

Наименование продукта	Светильник светодиодный
Модели	ДБО-LINE
Электротехнические характеристики	
Потребляемая мощность	48 Вт
Световой поток	4800 лм
Эффективность	100 лм/Вт
Индекс цветопередачи	Ra > 80
Цветовая температура*	4000К/6500К
Диапазон входного напряжения	230В ± 10%
Частота	50 Гц
Потребляемый ток	240 mA
Коэффициент мощности cos φ	> 0,9
Коэффициент пульсации	< 5%

Наименование продукта	Светильник светодиодный
Модели	ДБО-LINE
Технические характеристики	
Угол рассеяния	120°
Тип светодиодов	SMD
Цвет корпуса	белый/черный
Материал корпуса светильника	металл
Материал рассеивателя	поликарбонат
Температурный режим работы, мин./макс.	+1°C / +55°C
Степень защиты	IP40
Климатическое исполнение	УХЛ 4
Класс защиты от поражения эл. током	1
Класс энергоэффективности	A+
Срок службы	30 000 ч
Гарантия	3 года

* Цветовая температура свечения может отличаться от номинальной +/- 200K

ВНИМАНИЕ!

Производитель имеет право вносить изменения в конструкцию, не допускающие ухудшения основных характеристик, без предварительного уведомления.

5. ДОПОЛНИТЕЛЬНЫЕ АКСЕССУАРЫ ДЛЯ МОНТАЖА СВЕТИЛЬНИКОВ

- 5.1 Светильник-коннектор треугольный ДБО-ТР-LINE 10Вт 230В 4000К белый.
- 5.2 Светильник-коннектор треугольный ДБО-ТР-LINE 10Вт 230В 4000К черный.
- 5.3 Светильник-коннектор треугольный ДБО-ТР-LINE 10Вт 230В 6500К белый.
- 5.4 Светильник-коннектор треугольный ДБО-ТР-LINE 10Вт 230В 6500К черный.
- 5.5 Светильник-коннектор квадратный ДБО-КВ-LINE 10Вт 230В 4000К белый.
- 5.6 Светильник-коннектор квадратный ДБО-КВ-LINE 10Вт 230В 4000К черный.
- 5.7 Светильник-коннектор квадратный ДБО-КВ-LINE 10Вт 230В 6500К белый.
- 5.8 Светильник-коннектор квадратный ДБО-КВ-LINE 10Вт 230В 6500К черный.
- 5.9 Крепеж для реечного потолка КРП-LINE.
- 5.10 Комплект подвесов КП-LINE 1м.
- 5.11 Крепеж для линейного соединения светильников КРЛ-LINE (5шт./упак.).

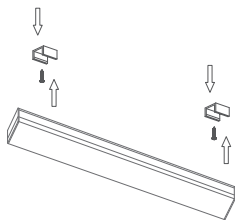
6. МОНТАЖ И ПОДКЛЮЧЕНИЕ

- 6.1 Монтаж и подключение должны осуществляться квалифицированным персоналом.
- 6.2 Перед установкой убедитесь в правильности напряжения питающей сети 230В ± 10%, частоты 50 Гц и наличии защитного устройства в цепи (автоматический выключатель, предохранитель).

6.3 Установка светильника:

- **Установка светильника накладным способом:**

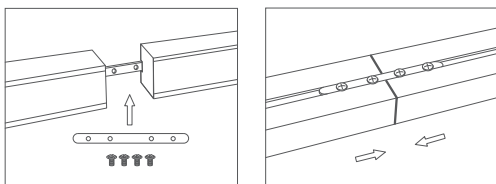
Закрепите светильник на выбранной поверхности при помощи монтажных скоб, расположенных параллельно друг другу на расстоянии, не превышающем $\frac{3}{4}$ длины светильника.



– Рисунок 1 –
Установка светильника ДБО-LINE накладным способом

• Монтаж светильников в прямую линию:

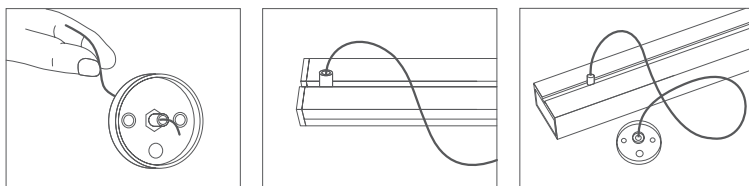
Вставьте в паз соединительную планку с тыльной стороны светильника;
Сстыкуйте светильники как показано на схеме;
Зафиксируйте соединительную планку на корпусе при помощи винтов.



– Рисунок 2 –
Установка светильника ДБО-LINE в прямую линию

• Монтаж светильника подвесным способом:

Проденьте трос в фиксатор и выберите необходимую длину троса.
Установите в паз с тыльной стороны светильника Т-образный винт на расстоянии, не превышающем $\frac{3}{4}$ длины светильника друг от друга, для равномерного распределения веса.
Установите цанговый фиксатор в монтажную чашу, зафиксировав его гайкой.
Установите монтажную чашу на выбранной поверхности при помощи саморезов и дюбелей.



– Рисунок 3 –
Монтаж светильника ДБО-LINE подвесным способом

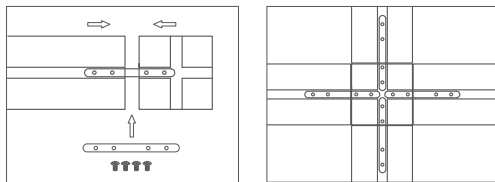
• Угловое соединение светильников:

Установите соединительную планку в паз на тыльной стороне светильника-коннектора ДБО-KB-LINE или ДБО-TP-LINE.

Сстыкуйте светильник со светильником-коннектором.

Зафиксируйте планку-фиксатор на корпусе при помощи винтов (на светильнике) и самореза (на светильнике-коннекторе).

(Крепления в комплект поставки светильников-коннекторов ДБО-KB-LINE и ДБО-TP-LINE не входят и приобретаются отдельно).



– Рисунок 4 –

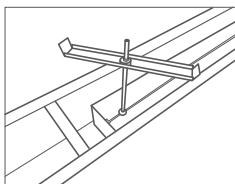
Угловое соединение светильника ДБО-LINE со светильником-коннектором

• Установка светильников на грильято:

Установите головку винта в паз на тыльной стороне светильника.

Проденьте винт в прижимную пластину и зафиксируйте её гайкой на нужной высоте.

Подключите провода питания и заземления светильника к подготовленным концам сетевого кабеля 230В ± 10%, частоты 50 Гц любым способом, обеспечивающим надежный контакт и изоляцию места соединения.



– Рисунок 5 –

Установка светильника ДБО-LINE на грильято

7. ТРЕБОВАНИЕ БЕЗОПАСНОСТИ И ТЕХНИЧЕСКОЕ ОБСЛУЖИВАНИЕ

7.1 Светильники устанавливаются на поверхности из нормально воспламеняемого материала. Например, дерево и материалов на его основе толщиной более 2 мм.

7.2 Монтаж светильника, чистку и замену осуществлять только при отключенном электропитании сети.

7.3 ЗАПРЕЩАЕТСЯ:

- эксплуатация светильника с треснувшим плафоном;
- подключение светильника к неисправной электропроводке;
- установка светильника на легковоспламеняющиеся материалы, например, такие как древесный шпон и материалы на основе дерева толщиной менее 2 мм.

– Таблица 3. Транспортные характеристики –

Наименование продукта	ДБО-LINE 48Вт 4000К БЕЛЫЙ	ДБО-LINE 48Вт 4000К ЧЕРНЫЙ	ДБО-LINE 48Вт 6500К БЕЛЫЙ	ДБО-LINE 48Вт 6500К ЧЕРНЫЙ
Вес ящика	21,96 кг	21,96 кг	21,96 кг	21,96 кг
Объем ящика	0,1182 м ³	0,1182 м ³	0,1182 м ³	0,1182 м ³
Минимальная упаковка	1 шт.	1 шт.	1 шт.	1 шт.
Количество в ящике	20 шт.	20 шт.	20 шт.	20 шт.
Штрих-код EAN-13	4690612037738	4690612037745	4690612037752	4690612037769
Транспортный штрих-код ITF-14	14690612037735	14690612037742	14690612037759	14690612037766
Код товара	038,1339	038,1340	038,1341	038,1342

– Таблица 4. Транспортные характеристики дополнительных аксессуаров для монтажа светильников –

Наименование продукта	ДБ0-TP-LINE 10Вт 4000К БЕЛЫЙ	ДБ0-TP-LINE 10Вт 4000К ЧЕРНЫЙ	ДБ0-TP-LINE 10Вт 6500К БЕЛЫЙ	ДБ0-TP-LINE 10Вт 6500К ЧЕРНЫЙ
Вес ящика	8,1 кг	8,1 кг	8,1 кг	8,1 кг
Объем ящика	0,0375 м ³	0,0375 м ³	0,0375 м ³	0,0375 м ³
Минимальная упаковка	1 шт.	1 шт.	1 шт.	1 шт.
Количество в ящике	100 шт.	100 шт.	100 шт.	100 шт.
Штрих-код EAN-13	4690612037790	4690612039688	4690612037806	4690612039695
Транспортный штрих-код ITF-14	14690612037797	14690612039685	14690612037803	14690612039692
Код товара	038.1345	038.1375	038.1346	038.1376
Наименование продукта	ДБ0-КВ-LINE 10Вт 4000К БЕЛЫЙ	ДБ0-КВ-LINE 10Вт 4000К ЧЕРНЫЙ	ДБ0-КВ-LINE 10Вт 6500К БЕЛЫЙ	ДБ0-КВ-LINE 10Вт 6500К ЧЕРНЫЙ
Вес ящика	8,1 кг	8,1 кг	8,1 кг	8,1 кг
Объем ящика	0,0386 м ³	0,0386 м ³	0,0386 м ³	0,0386 м ³
Минимальная упаковка	1 шт.	1 шт.	1 шт.	1 шт.
Количество в ящике	100 шт.	100 шт.	100 шт.	100 шт.
Штрих-код EAN-13	4690612037813	4690612039701	4690612037820	4690612039718
Транспортный штрих-код ITF-14	14690612037810	14690612039708	14690612037827	14690612039715
Код товара	038.1347	038.1377	038.1348	038.1378
Наименование продукта	КРП-LINE	КП-LINE	КРЛ-LINE	
Вес ящика	6,4 кг	7,6 кг	4,5 кг	
Объем ящика	0,0487 м ³	0,0185 м ³	0,0033 м ³	
Минимальная упаковка	1 шт.	1 шт.	1 шт.	
Количество в ящике	100 шт.	100 шт.	60 шт.	
Штрих-код EAN-13	4690612037837	4690612037844	4690612039213	
Транспортный штрих-код ITF-14	14690612037834	14690612037841	14690612039210	
Код товара	038.1349	038.1350	038.1334	

8. ТРАНСПОРТИРОВАНИЕ И ХРАНЕНИЕ

- 8.1 Транспортирование и хранение осуществляется по ГОСТ 23216 и ГОСТ 15150.
- 8.2 Транспортирование допускается любым видом крытого транспорта, обеспечивающим предохранение упакованной продукции от механических повреждений и ударных нагрузок.
- 8.3 Хранение осуществляется в упаковке изготовителя в закрытых помещениях с естественной вентиляцией при температуре окружающего воздуха от -40°C до +50°C и относительной влажности не более 98%. При хранении на стеллажах упаковки должны быть сложены не более чем в 4-5 рядов по высоте.

9. ГАРАНТИЙНЫЕ ОБЯЗАТЕЛЬСТВА

- 9.1 Замена подлежат неработающие светодиодные светильники при отсутствии видимых физических повреждений.

9.2 Замена осуществляется при предъявлении правильно заполненного гарантийного талона (указать наименование изделия, штрихкод, дату и место продажи), подписи продавца, печати магазина, в котором был приобретён светильник. Светильник подлежит замене при условии сохранения товарного вида упаковки.

9.3 Замена предполагает предварительное тестирование светильника.

9.4 Все вышеизложенные гарантии действуют в рамках законодательства РФ, регулирующего защиту прав потребителей.

9.5 Гарантийные обязательства не распространяются на светильники:

- Имеющие видимые физические повреждения корпуса;
- Вышедшие из строя в результате нарушения Покупателем условий эксплуатации;
- Вышедшие из строя в результате попадания внутрь корпуса посторонних предметов, жидкостей, насекомых;
- Вышедшие из строя в результате действия обстоятельств непреодолимой силы: пожар, затопление и прочее;
- Если падение (уменьшение) светового потока составляет менее 10% от номинального (заявленного производителем).

9.6 Дата производства указана на изделии.

9.7 Гарантийный срок составляет 3 года с момента продажи.

9.8 В период гарантийных обязательств и при возникновении претензий обращаться к продавцу или в организации:

Российская Федерация: ООО «НЕОКС-ЛАЙТ», 690034, Приморский край, г. Владивосток, ул. Фадеева, 30, кабинет 4А

Производитель: Шеньчжень САН ЛЕД Технолоджи Ко, 1, Технолоджи Парк 10, Шуитянь, район Шиянь, Баоань, Шеньчжень, Китай

Shenzhen SUN LED Technology Co., Ltd No.1 Building, Technology Park 10, Shuitian, Shiyuan Town, Bao'an District, Shenzhen, China

10. ГАРАНТИЙНЫЙ ТАЛОН



<i>Изделие/Model</i>	<i>Номер партии/Order number</i>
<i>Место продажи/Place of sale</i>	<i>Дата продажи/Date of sale</i>
<i>Подпись продавца/Seller signature</i>	<i>Подпись покупателя/Customer's signature</i>
<i>Дата обмена/Date of exchange</i>	